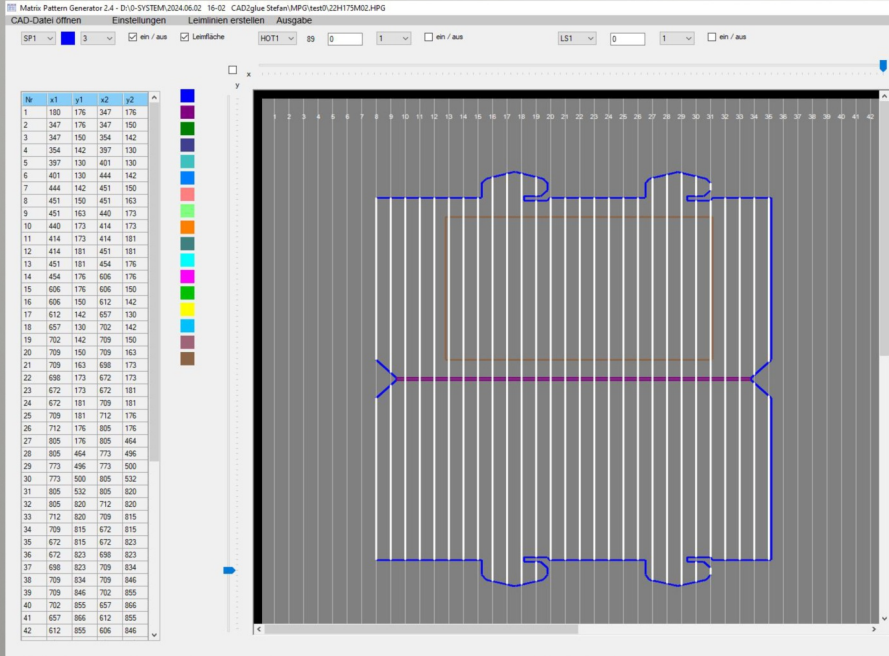




SYSTEM

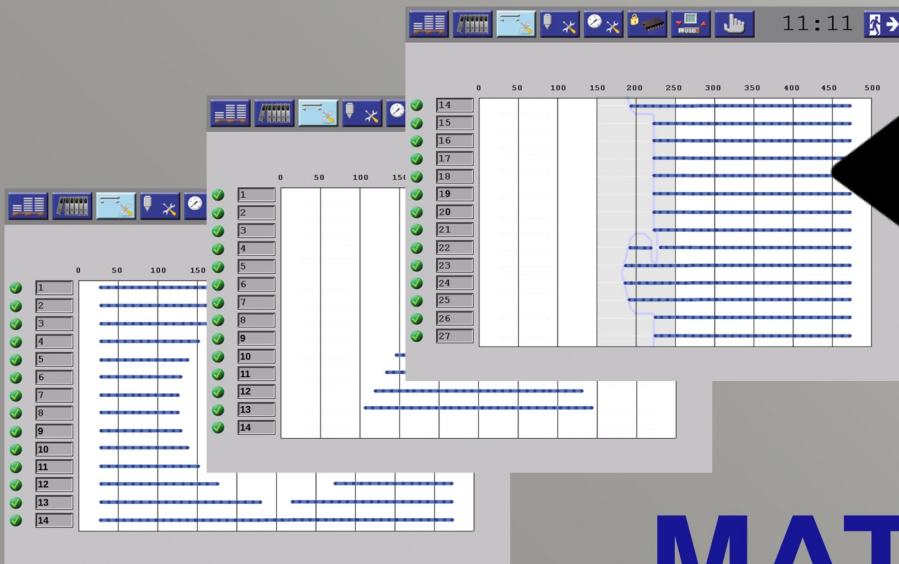
MATRIX

KAS[®]



CAD

to



MATRIX glue



www.TOPGUARD.tech

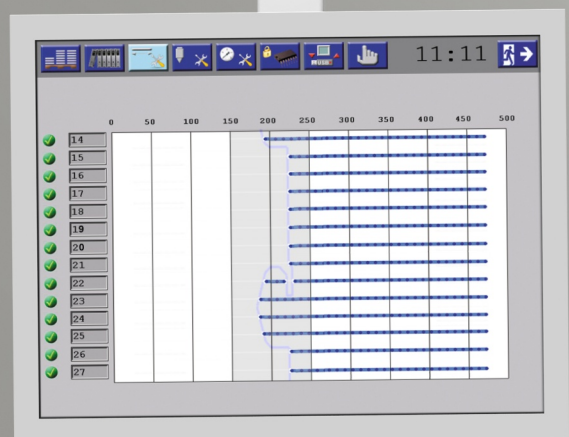
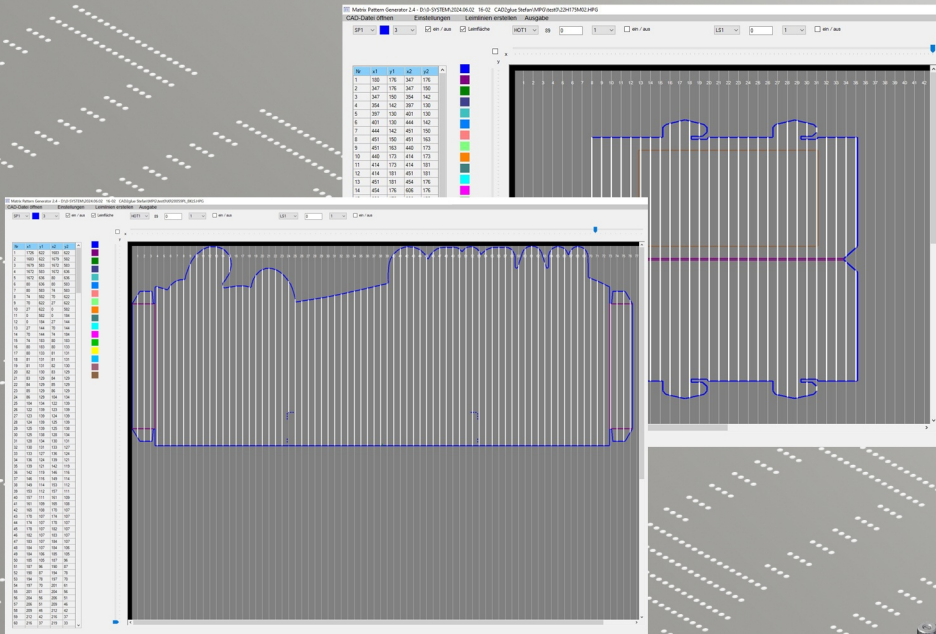
MATRIX system

Universelles CAD-programmierbares Klebesystem

CAD 2 Matrix glue

Wenn Sie mit mehreren Klebepistolen komplexe Klebemuster auf größere Flächen auftragen müssen, ist die konventionelle Programmierung jeder einzelnen Linie sehr umständlich und zeitaufwendig. In diesem Fall sehen Sie sich nach einem einfachen Programmierweg, der eine automatische Programmierung der Verklebung auf Basis von CAD-Daten ermöglicht.


Diesem Bedürfnis hat KAS mit der Entwicklung der Windows-basierten Software „Matrix-Pattern-Generator“ MPG Rechnung getragen. Die MPG-Software gibt CAD-Daten ein und gibt fertig erzeugte Klebemuster aus. Der Aufbau dieser Brücke zwischen CAD und Leimauftrag ist eine wesentliche Voraussetzung, um den Standard Indus try 4.0 zu erreichen.




KAS[®]

KAS GmbH

An der Lehmkuhle 8
37359 KUELLSTEDT

Tel. +49 36075 589390 

Tel. +49 36075 589391 

Fax +49 36075 589392

email info@KAS-SYSTEMS.de

web www.KAS-SYSTEMS.de

CAD 2 MATRIX

Importiert CAD-Daten und gibt Klebemuster aus